

# Groupes Familiaux Al-Anon

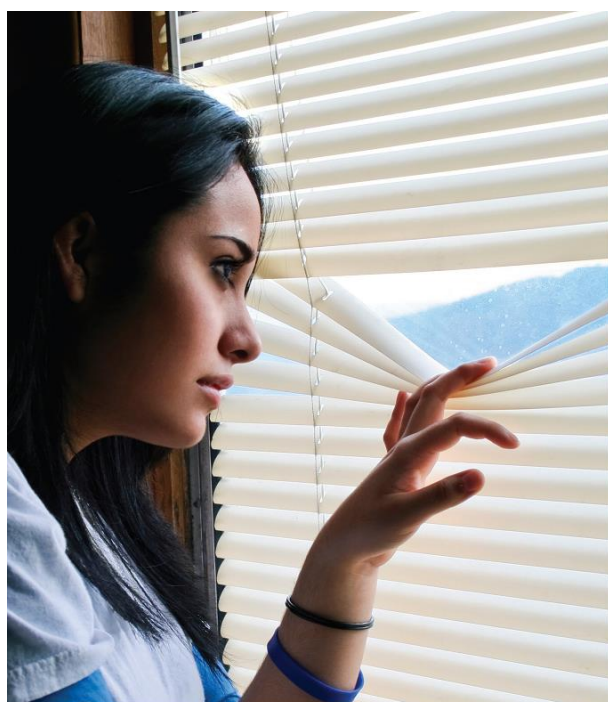
## pour les familles et les amis de malades alcooliques

*Il n'est pas nécessaire de boire pour souffrir de l'alcool.  
Une seule personne boit et tout son entourage est atteint.*

L'entourage d'un alcoolique, ce sont son conjoint, sa compagne, mais aussi ses parents, **ses enfants**, ses amis, ses collègues de travail.

La proposition des Groupes Familiaux Al-Anon se décline en

- *Réunions pour adultes*
- *Réunions pour les enfants de malades alcooliques (12 - 18 ans)*



*Sa consommation  
d'alcool vous inquiète ?*

*Ne restez pas seul(e)*

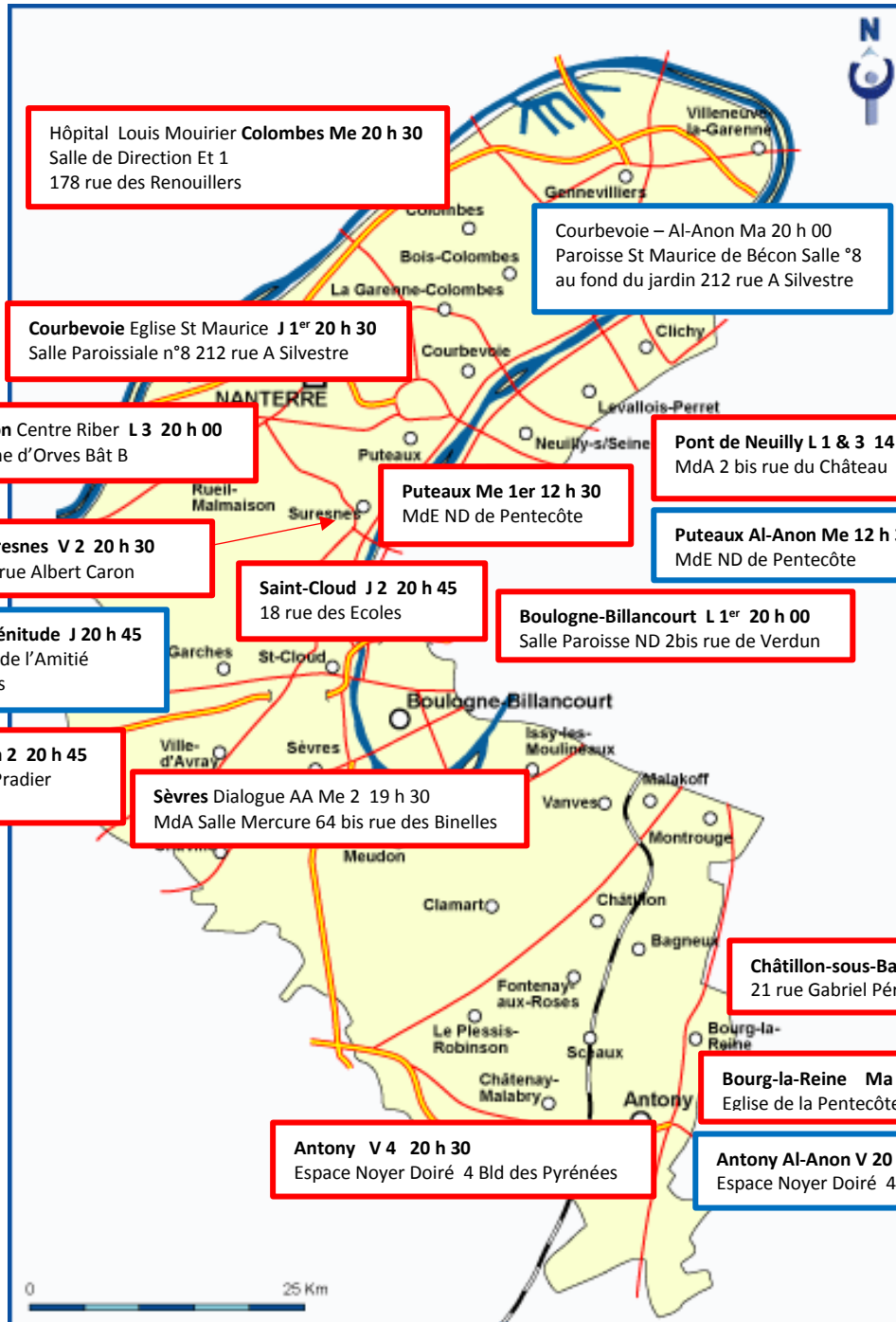
A toutes ces personnes, les Groupes Familiaux Al-Anon apportent aide et espoir

Se renseigner au 07.68.67.74.74

<http://al-anon-alateen.fr>



**Dans le département 92, Réunions des **Groupes AA****  
**Réunions Ouvertes : Jour/Rang du jour dans le mois/Heure,**  
**Réunions des **Groupes Al-Anon** et Permanences en Hôpital**



**Hôpital Louis Mourier Colombes Me 20 h 30**  
Salle de Direction Et 1  
178 rue des Renouillers

**Courbevoie – Al-Anon Ma 20 h 00**  
Paroisse St Maurice de Bécon Salle °8  
au fond du jardin 212 rue A Silvestre

**Permanences AA Suresnes**  
Me 1 et Ma 3 de 14 h à 16 h  
Hôpital Foch Médecine Interne 4<sup>ème</sup> étage

**Courbevoie Eglise St Maurice J 1<sup>er</sup> 20 h 30**  
Salle Paroissiale n°8 212 rue A Silvestre

**Permanences Al-Anon Suresnes**  
Ma 1 et 3 de 11 h à 14 h  
Hôpital Foch Maison des Usagers

**Rueil-Malmaison Centre Riber L 3 20 h 00**  
96 rue d'Estienne d'Orves Bât B

**Pont de Neuilly L 1 & 3 14 h 30**  
MdA 2 bis rue du Château

**Suresnes V 2 20 h 30**  
27 rue Albert Caron

**Puteaux Me 1er 12 h 30**  
MdE ND de Pentecôte

**Puteaux Al-Anon Me 12 h 30**  
MdE ND de Pentecôte

**Saint-Cloud J 2 20 h 45**  
18 rue des Ecoles

**Boulogne-Billancourt L 1<sup>er</sup> 20 h 00**  
Salle Paroisse ND 2bis rue de Verdun

**Permanence AA Boulogne-Billancourt**  
Clinique Montevideo 44 rue de la Tourelle  
Jeudi tous les 15 jours

**Saint-Cloud – Plénitude J 20 h 45**  
Al-Anon Maison de l'Amitié  
18 rue des Ecoles

**Permanence AA Boulogne-Billancourt**  
Hôpital Ambroise Paré Ma ts les 15 j

**Ville d'Avray Ma 2 20 h 45**  
Clinique 23 rue Pradier

**Sèvres Dialogue AA Me 2 19 h 30**  
MdA Salle Mercure 64 bis rue des Binelles

**Permanence Al-Anon Boulogne-Billancourt**  
Hôpital Ambroise Paré Ma1 et 3 10 – 12 h  
Chalet des Associations

**Châtillon-sous-Bagneux Me 3 20 h 30**  
21 rue Gabriel Péri

**Bourg-la-Reine Ma 3 20 h 30**  
Eglise de la Pentecôte 19 Av de Montrouge

**Antony V 4 20 h 30**  
Espace Noyer Doiré 4 Bld des Pyrénées

**Antony Al-Anon V 20 h 30**  
Espace Noyer Doiré 4 Bld des Pyrénées

Réunions ouvertes : permettre à des personnes non touchées par l'alcool de connaître de l'intérieur AA, Al-Anon tels que professionnels de la santé, étudiants, etc...

Réunions habituelles, y sont accueillis à tout moment les amis qui envisagent de rejoindre un groupe AA parce qu'étant eux-mêmes malades de l'alcool ou de rejoindre un groupe Al-Anon parce qu'ayant un membre de leur famille, un proche, un collègue de travail malade de l'alcool.